

Режим «Настройка профиля»

Режим «Настройка профиля» программы «CANFMS BusMaster» предназначен для:

вкладка «Настройка переменных» - установка значений различных настраиваемых переменных под особенности конкретного ТС и требования заказчика (например, выбор порога контроля оборотов двигателя и температуры двигателя), рис. 1;

вкладка «Выходы Out» - настройка цифрового выхода Out1, подробнее о использовании цифрового выхода см. документ «Использование и настройка выхода «Out1» в меню «Справочная информация» программы «CANFMS BusMaster»;

вкладка «Терминал СМТ» - настройки адаптера для работы с конкретной моделью терминала СМТ (например выбор скорости обмена данными по RS232), рис. 3.

Все изменения, которые вносятся в настроечный профиль в режиме «Настройка профиля» автоматически не сохраняются. Для записи измененного профиля в адаптер или файл закройте окно режима «Настройка профиля» и выполните «Загрузка профиля в адаптер», для записи настроенного профиля в адаптер, или «Сохранить в файл», для записи настроенного профиля в файл (см. документ «Адаптер-интерпретатор CANFMS-3. Руководство по настройке и подключению к транспортному средству и терминалу СМТ» в разделе «Справочная информация» программы «CANFMS BusMaster»).

Настройка переменных

Внимание!

Некорректное изменение переменных может привести к неправильному расчету некоторых параметров, передаваемых адаптером.

Под «переменными» настроечного профиля подразумевается набор начальных и пороговых значений, калибровочных коэффициентов, используемых в выбранном профиле. Этот набор задается разработчиком профиля исходя из параметров, доступных на информационных шинах ТС.

Заданные значения переменных влияют на параметры, рассчитываемые и передаваемые адаптером, например:

- переменная «Максимально допустимая скорость ТС» используется для накопления времени, в течение которого превышалась заданная скорость (суммарное время превышения заданной скорости передается адаптером как параметр OverspeedTime);

- переменная «Максимальная допустимая температура ОЖ» используется для накопления времени, в течение которого превышалась заданная температура охлаждающей жидкости двигателя (суммарное время превышения заданной температуры передается адаптером как параметр OvertmpTime);

- переменная «Максимально допустимые обороты» используется для накопления времени, в течение которого превышались заданные обороты двигателя (суммарное время превышения оборотов передается адаптером как параметр OverrevsTime);

- переменная «Максимальная скорость контроля XX» задаёт до какой скорости ТС работа двигателя должна учитываться как работа на холостом ходу (используется при расчете параметров TimeCalcIdleHrs и FuelCalcIdle).

Для изменения значения переменной дважды щелкните левой кнопкой мыши по строке с ее названием. Введите новое значение в окне редактирования и нажмите «Ok», рис. 2.

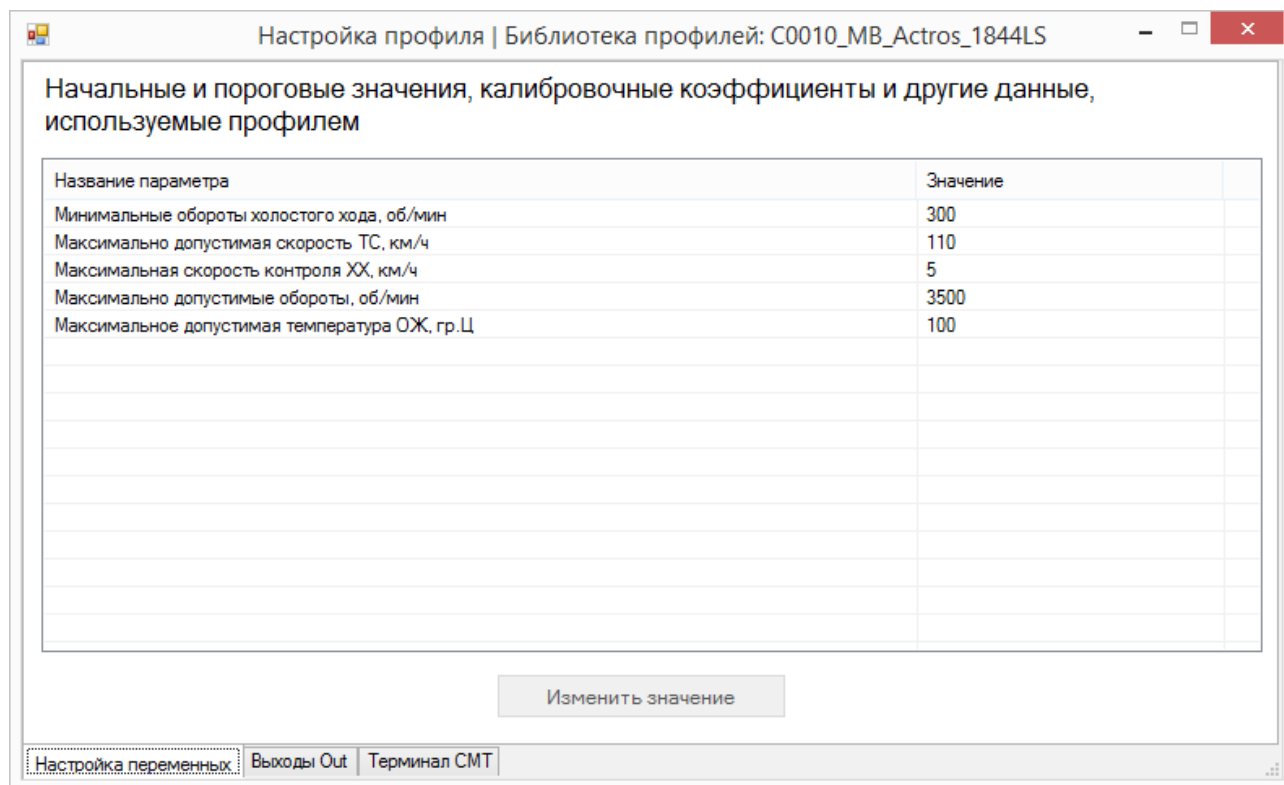


Рис. 1 Вкладка «Настройка переменных»

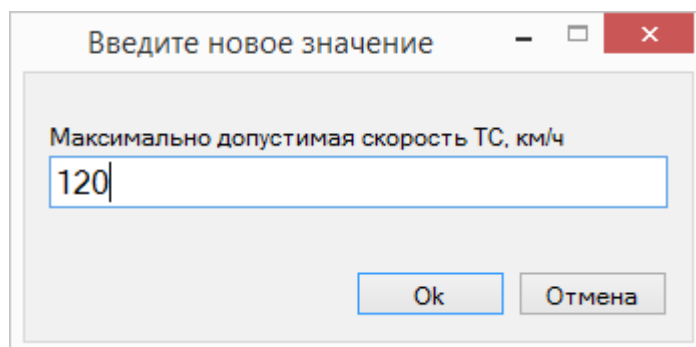


Рис. 2 Редактирование значения переменной

Терминал СМТ

Внимание!

Некорректное изменение настроек обмена данными адаптера с терминалом СМТ может привести к отсутствию связи терминала СМТ с адаптером.

Настройки обмена данными устанавливаются автоматически программой «CANFMS BusMaster» при загрузке профиля из библиотеки профилей. Изменять эти настройки следует только согласно рекомендаций производителей терминалов СМТ и адаптера CANFMS-3.

При открытии режима «Настройка профиля» информация во вкладке «Терминал СМТ» доступна только для просмотра. Для редактирования нажмите клавишу «Изменить настройки», рис.3.

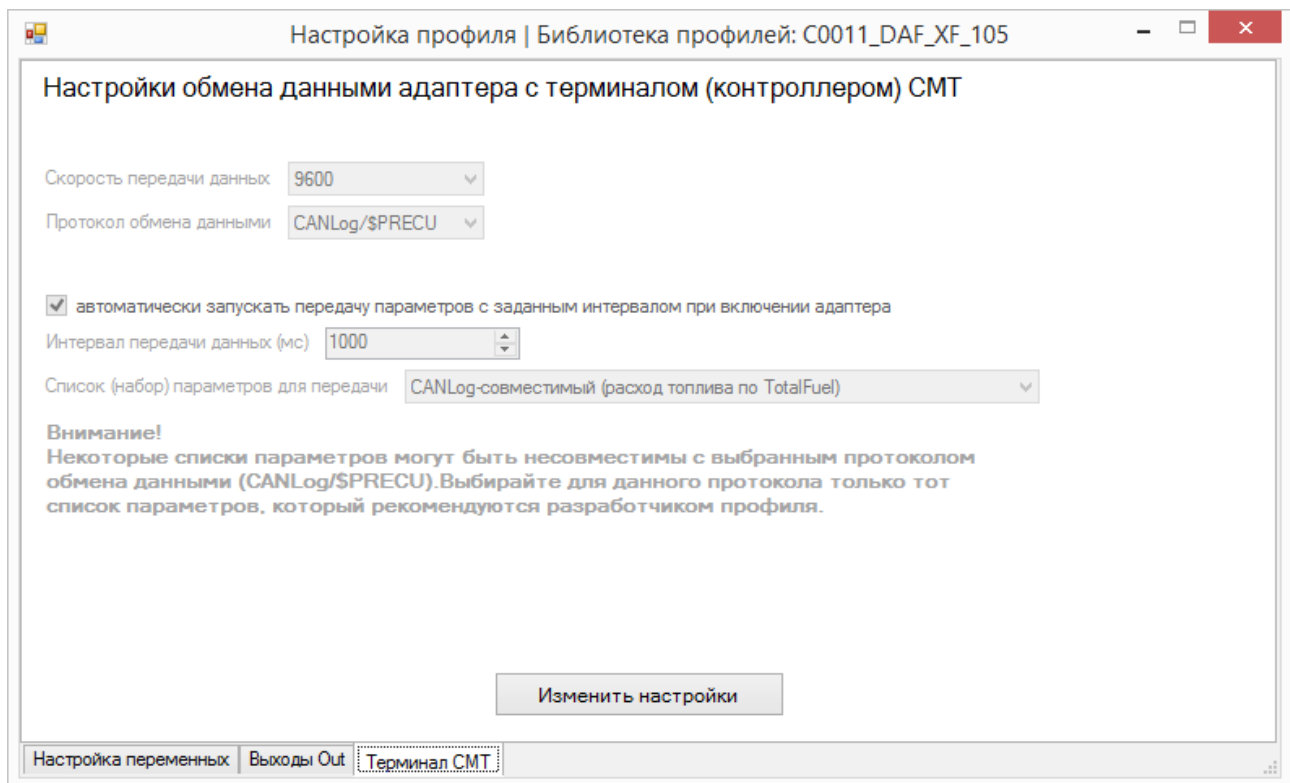


Рис. 3 Вкладка «Терминал СМТ»